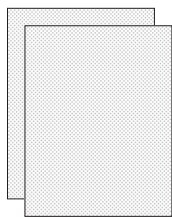


CVT-Unit

1. Material



- Leere Dose mit Innendeckel, enthält:
- Empty can with inner lid, including:



- 2 Absorber
- 2 Absorbers

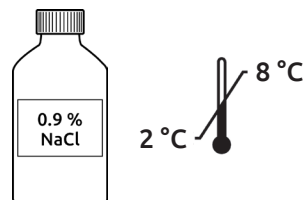


- Temperatur-Logger
- Temperature logger

Watch this video tutorial first:



Außerdem benötigt Also needed



- Steriles 0,9% NaCl
- Sterile 0.9% NaCl



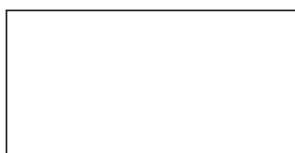
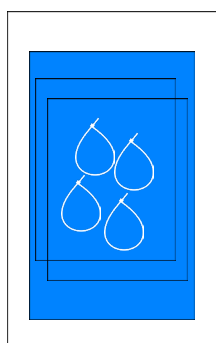
- 2 Blutproben
- 2 Blood samples

STERILE



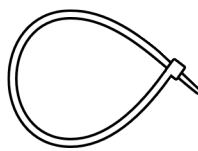
- Sterile Schale
- Sterile bowl

Inhalt des CVT Transportbeutel-Sets Content of the CVT Transportation Bag Set



2x

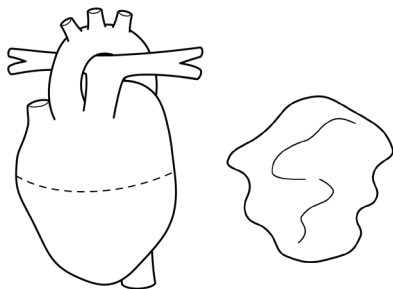
- 2x sterile Beutel 20 x 40 cm
- 2x sterile 20 x 40 cm bags



4x

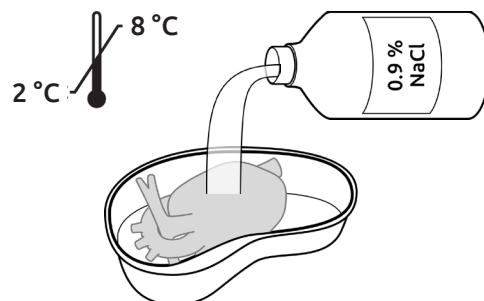
- 4x sterile Verschlussstreifen
- 4x sterile closure strips

2 Cardio Vascular Tissue, CVT:



- Herz inkl. anhängender Gefäße
(ggf. Apex einkürzen, um das Gewebvolumen dem Behältnis anzupassen)
- Perikard
- Heart with adjacent vessels
(if necessary, shorten the apex to adapt the tissue to the can volume)
- Pericardium

3



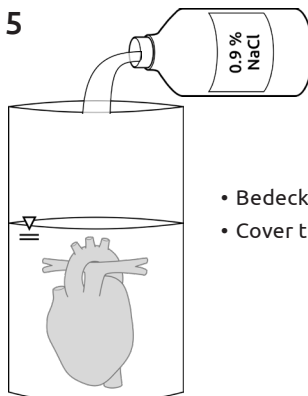
- Spülen Sie das CVT mit sterilem 0,9% NaCl.
- Rinse CVT with sterile 0.9% NaCl.

4

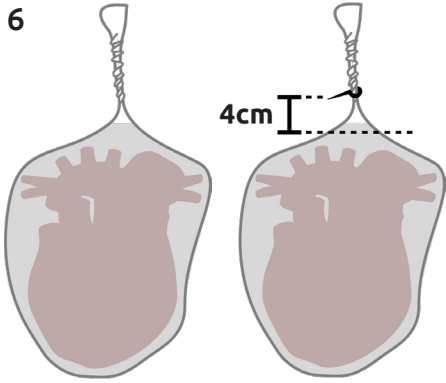


- Inspizieren Sie das CVT. Verwerfen Sie ungeeignetes CVT.
- Inspect the CVT. Discard any unsuitable CVT.

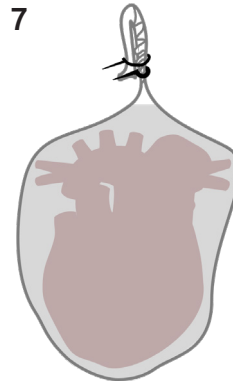
5



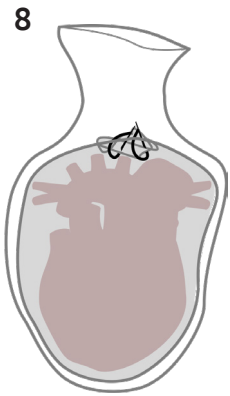
- Bedecken Sie das CVT mit sterilem 0,9% NaCl.
- Cover the CVT with sterile 0.9% NaCl.



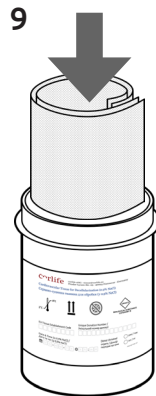
- Verschließen Sie den Beutel fest, indem Sie den oberen Teil verdrillen. Vermeiden Sie eine Luftblase. Fixieren Sie den verdrillten Part 4cm über dem Gewebe.
- Close the bag tightly by twisting the upper part. Avoid an air bubble. Fix the twisted part 4cm above the tissue.



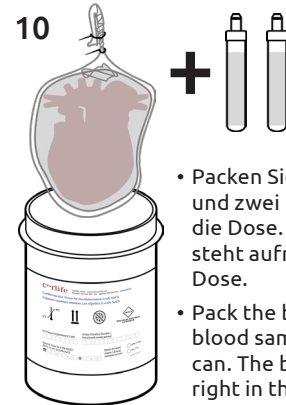
- Falten Sie das obere Ende nach unten. Fixieren Sie es mit einem zweiten Verschlussstreifen.
- Fold the upper end down and fix it with a second closure strip



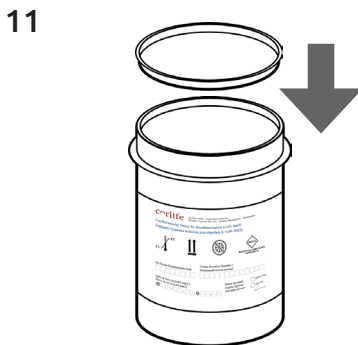
- Packen Sie den ersten Beutel aufrecht in einen zweiten und wiederholen Sie den zweifachen Schließprozess (verdrillen, fixieren).
- Pack the first bag upright into a second and repeat the double closing process (twist, fix).



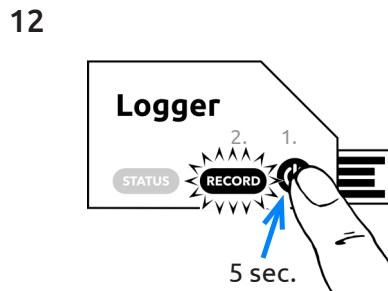
- Rollen Sie die Absorber und stecken Sie sie in die Dose.
- Roll the absorbers and put them into the can.



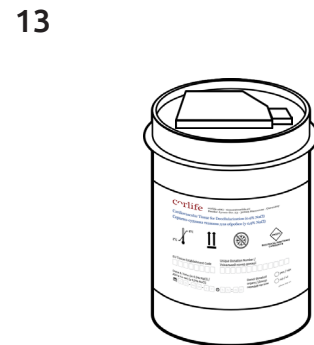
- Packen Sie den Beutel und zwei Blutproben in die Dose. Der Beutel steht aufrecht in der Dose.
- Pack the bag and two blood samples into the can. The bag stands upright in the can.



- Verschließen Sie die Dose mit dem Innendeckel.
- Close the can with the inner lid.



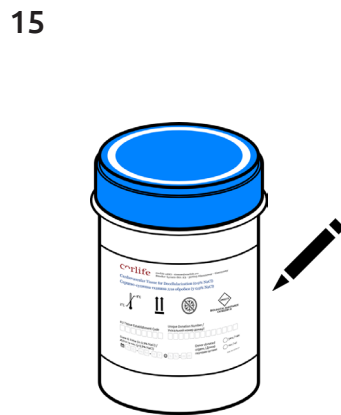
- Aktivieren Sie den Temperatur-Logger (5 Sekunden Start drücken).
- Activate the temperature logger (press Start for 5 seconds).



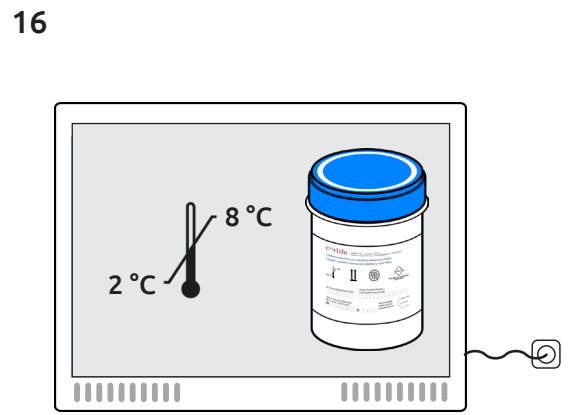
- Legen Sie den Temperaturlogger auf den Innendeckel.
- Place the temperature logger on the inner lid.



- Verschließen Sie die Dose.
- Close the can.



- Ergänzen Sie die Informationen.
- Complete the information.



- Lagern Sie die Dose bei 5±3 °C.
- Store the can at 5±3 °C.